

MANUPORTABLE

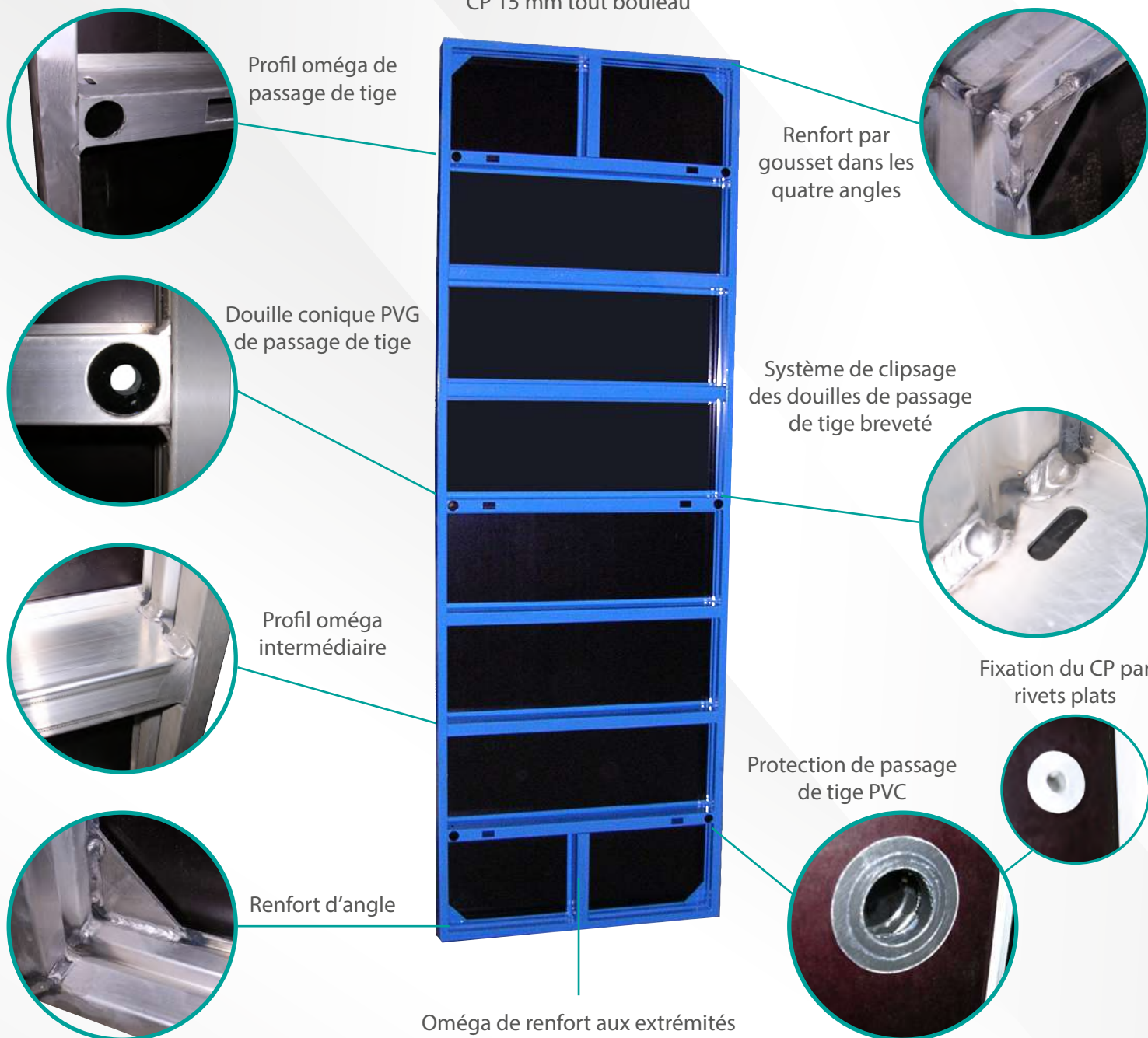
Panneaux de coffrage

VENTE

LOCATION

CARACTÉRISTIQUES DES BANCHES

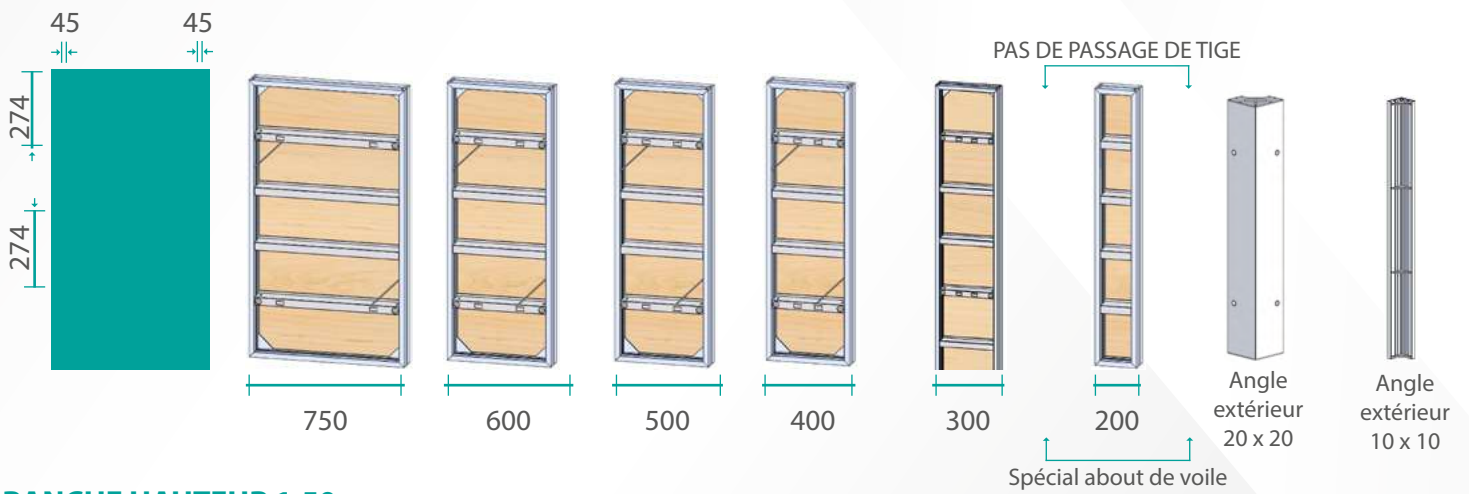
CP 15 mm tout bouleau



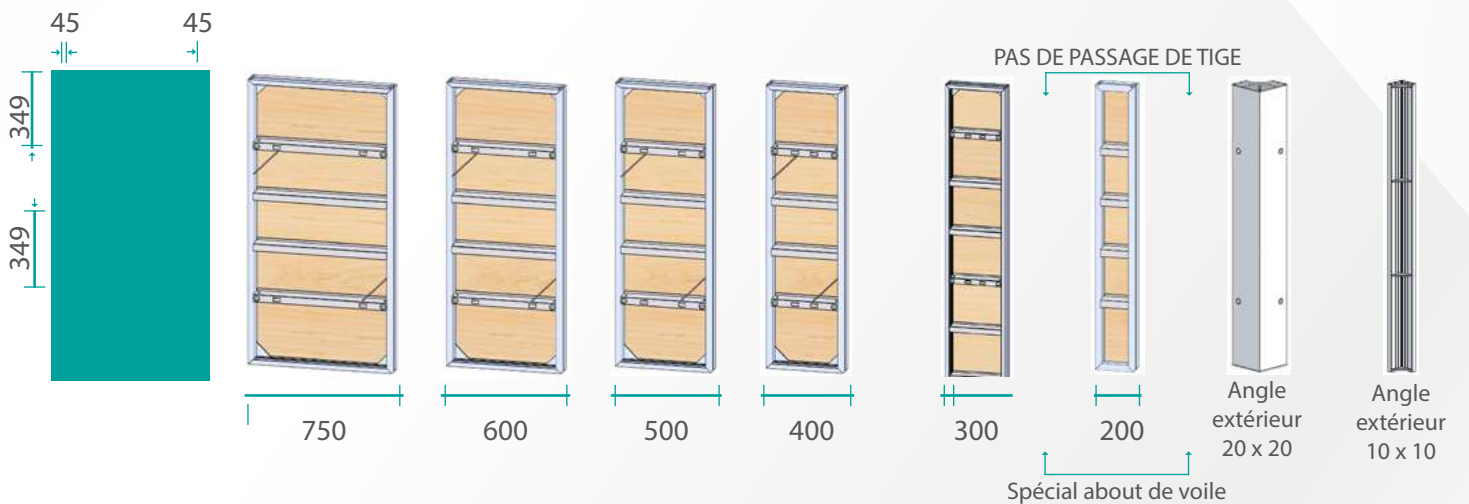
BANCHE HAUTEUR 2,70 m

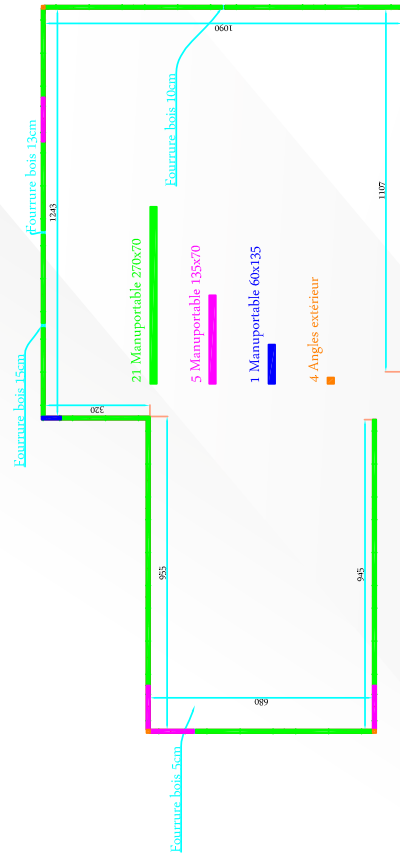
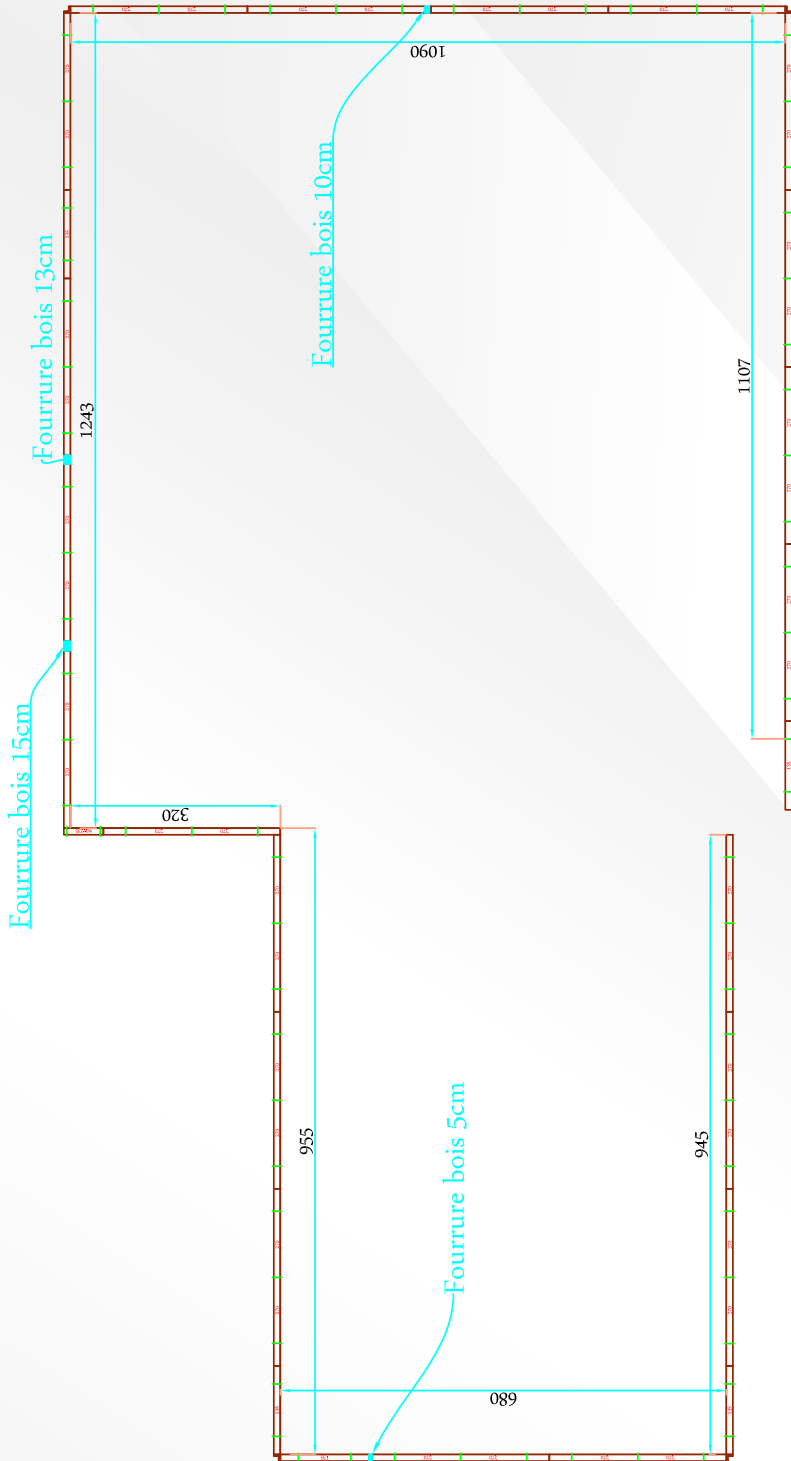


BANCHE HAUTEUR 1,35 m



BANCHE HAUTEUR 1,50 m





Incl.	Date	Dessinateur	Modification	
	Echelle générale: 1/50			
	Echelle coupe:			
	Date de création :			
	Dessinateur:			
	Vérificateur:			
	Chargé d'affaire:			
	Client :	IMPLANTATION MANUPORTABLE		
	Chantier:			
	Outil :			
		Plan N°:	Affaire N°	
		AGENCE NANTES 100 rue de la Chapelle 233 rue de la Sable 44408 REZE CEDEX TEL: 02.40.04.28154 FAX: 02.40.04.13.23	Format A2	Norme dessin
<p>REMARQUES:</p> <ul style="list-style-type: none"> Il s'agit d'un plan de structure qui tendrait à être capable de contenir sans déformer les efforts qui lui sont ramené par la structure, notamment aux appuis, boîtes et ancrages. Ce plan est établi d'après les renseignements et les plans fournis par le client. Il ne tient pas compte de toutes les modifications que le client peut apporter. Ce plan est établi par le bureau d'études de LV Tec. Il ne peut pas être reproduit sans autorisation écrite de LV Tec. 				

Non Valable pour l'édification



ASSEMBLAGE D'ANGLE
INTÉRIEUR ET EXTÉRIEUR



BLOC DE JONCTION
autoalignant



ATTACHE D'ABOUT
de voile



EDISSE D'ABOUT
de voile



COFFRAGE 20,00 m
HAUTEUR 4,50 m
VOILE 1,20 m



1— BLOC DE LEVAGE
2— MISE EN PLACE DES BANCHES



COULAGE D'UN MASSIF
Hors-sol, sans tige, sans écrou et
sans éclisse d'alignement.
Reprise de poussée béton par
tendeurs extérieurs.